

Le vécu parental en contexte d'adoption

Présenté par : Sylvie Samson
Travailleuse sociale



Présentation

- ▶ Je me présente!
- ▶ Sentiment de responsabilité face à cette présentation.
- ▶ Mes objectifs.



Point de départ des postulants

- ▶ Mise en situation de Martine et Daniel.
 - ▶ Qui sont-ils?
 - ▶ Le rêve et le désir qui s'accroît.
 - ▶ Les échecs à concevoir sont nombreux; le choc de l'infertilité.

Point de départ des postulants



- ▶ Le deuil; devoir rêver autrement, la montagne russe des émotions, un temps de pause nécessaire.
- ▶ Le manque d'accompagnement se fait sentir.
- ▶ Il y a des conséquences à vouloir aller trop vite.
- ▶ Le nouveau plan de Martine et Daniel.

Point de départ des postulants

- ▶ Les adoptions intrafamiliales.
 - ▶ Comme il s'agit d'un membre de la famille; impression que le processus est différent et qu'il n'y a pas d'enjeu particulier.



Point de départ des postulants

- Projet de vie qui n'émane pas du même type de désir familial, la fantaisie du devenir famille ou d'une plus grande famille ne part généralement pas de l'intérieur, mais est une réponse à une situation difficile, voire traumatique.



Mon implication en préadoption

Aider les postulants à mieux intégrer ce qu'ils vivent et savoir qu'elles sont leurs options.

Importance d'une intervention rapide.

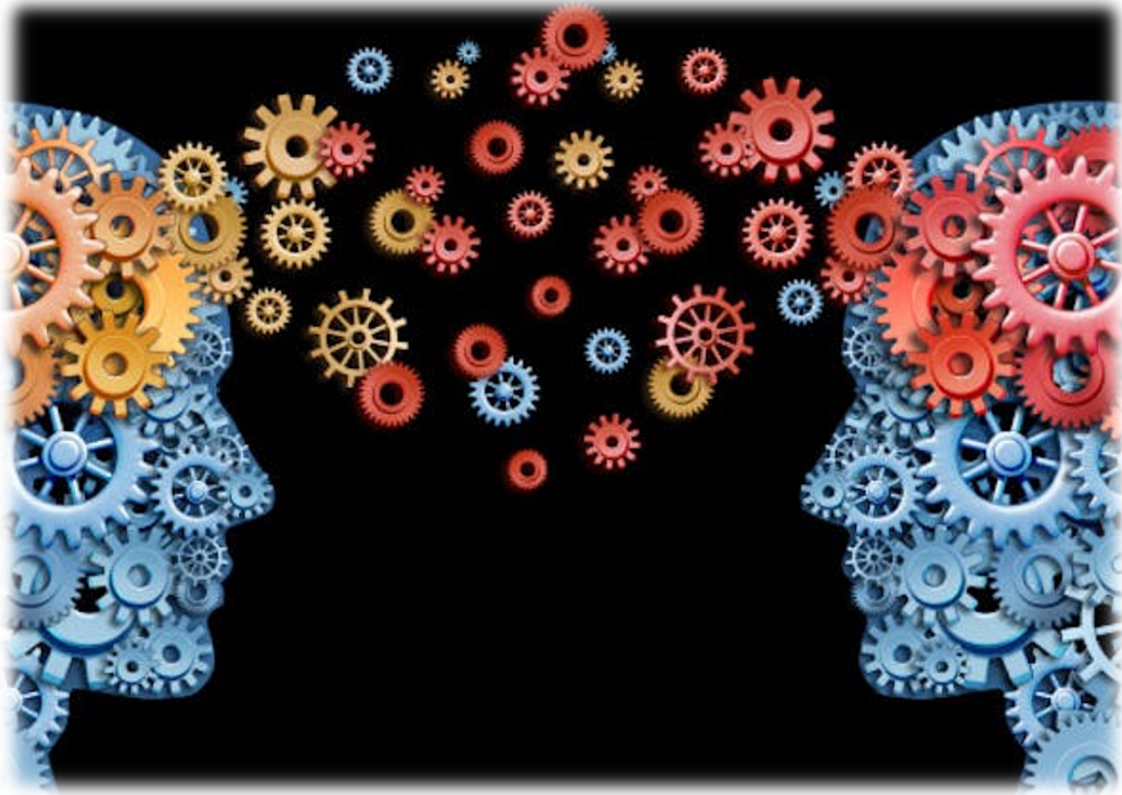
Nommer que l'adoption n'est pas pour tous et que de se retirer d'un projet de vie qui ne nous ressemble plus, c'est un merveilleux geste de protection.

Mes principes directeurs :

Connexion.

Continuité.

Mon implication en préadoption



► Éducation

- Les postulants ne connaissent généralement pas les enjeux particuliers liés à l'adoption.
- Au départ, les parents ne sont pas tous ouverts à intégrer toute l'information – importance de la répétition.

- ▶ Thèmes abordés :
 - ▶ Options qui s'offrent à eux.
 - ▶ Défis.
 - ▶ Deuils.
 - ▶ Attachement.
 - ▶ Impact des ruptures relationnelles.
 - ▶ Enjeux développementaux, médicaux et psychosociaux.
 - ▶ Quand et comment parler d'adoption à l'enfant.
 - ▶ Enjeux identitaires.
 - ▶ Résilience.
 - ▶ Chimie de l'attachement.

Mon implication en préadoption

Mon implication en préadoption

Adresser l'écart fréquent qui se crée entre le désir des parents et le profil des enfants.

Aider les futurs parents à s'autoévaluer dans le désir et la capacité de s'adapter à cette nouvelle réalité.

L'évaluation

- ▶ Résistance des postulants.
- ▶ Temps limité (surtout en adoption internationale).
- ▶ Pertinence de travailler dans l'optique d'une trajectoire de services qui offre une stabilité et continuité aux postulants devenus parents.
 - ▶ Importance que l'intervenant(e) en préadoption connaisse bien la réalité de la post-adoption.
 - ▶ Difficulté à maintenir l'expertise et la stabilité du personnel.



L'évaluation

PARTENARIAT

GAGNANT - GAGNANT

Astuces



- ▶ Notion de partenariat avec les postulants.
- ▶ L'augmentation des connaissances chez les postulants exige de développer une plus grande expertise dans nos évaluations.
- ▶ Pertinence d'évaluer le profil d'attachement des postulants.

L'évaluation

- ▶ Évaluer la présence d'un vécu traumatique chez les postulants.



- ▶ Quelle est la pertinence d'appeler ça une évaluation alors que la très très grande majorité des postulants sont approuvés?
- ▶ Il faut se questionner sur l'inégalité du processus entre l'adoption nationale (régulière et banque mixte) et l'adoption internationale.

L'évaluation

La période d'attente

- ▶ C'est le vide.
- ▶ La réalité des parents évolue/la vie continue .



La proposition



- ▶ Période euphorique pour les parents après une attente si longue.
 - ▶ Importance d'un avis médical.
 - ▶ Revoir avec eux leur évaluation
 - ▶ S'assurer qu'ils ont les facteurs de protection nécessaires pour le profil de cet enfant.

Le processus légal



- ▶ Dualité entre le rôle légal et le rôle émotif.
- ▶ Un stress important pour les parents adoptants.
- ▶ En adoption nationale : attention de faire la promotion d'une adoption vs tutelle vs placement à majorité qui peut être une modalité intéressante dans certains cas.
- ▶ Impact des visites avec les parents biologiques.
- ▶ Confidentialité qui est parfois paralysante.
- ▶ Impact des délais supplémentaires.

La mise en famille



- ▶ Le choc à l'arrivée et la peur «normale» qu'elle active.
- ▶ La visite 14 jours en adoption internationale.
- ▶ Défis lors du coconing.

Le quotidien

- ▶ Sentiment d'isolement qui peut être ressenti par les parents.
- ▶ Situations de plus en plus complexes qui nécessitent des interventions de plus en plus sophistiquées.
- ▶ Position d'avocat qui doit toujours défendre les droits de mon enfant.
- ▶ Banque mixte :
 - ▶ Quand l'impact des visites avec les parents biologiques se fait de plus en plus ressentir.
 - ▶ Relation de confiance parfois difficile à établir avec son intervenant.



Le quotidien

- ▶ La réalité est telle que certains parents choisissent de cacher certaines informations pour se rendre la vie plus simple.
 - ▶ Co-dodo.
- ▶ Inégalité de l'expertise d'une région à l'autre, mais aussi d'un intervenant à l'autre.

L'adolescence



- ▶ Parler d'adoption était simple et facile lorsque l'enfant était jeune.
 - ▶ Importance de comprendre ce que l'enfant peut intégrer de son histoire à quel âge.
 - ▶ Importance d'avoir un rappel.
 - ▶ Importance d'avoir des outils.

Les contacts ou désirs de retrouvailles

Les adolescents font de plus en plus de recherches à l'insu des parents adoptifs via les médias sociaux.

Importance de se mettre en jour avec cette réalité qui est bien réelle.

Importance d'en savoir plus sur l'impact postcontact/retrouvailles chez les adolescents.

Importance de soutenir les parents.

Importance à la façon dont on veut les encadrer.

Les médias sociaux

- ▶ Parlant des médias sociaux
 - ▶ Défis de la mésinformation chez les parents.



- ▶ Veiller à ce que l'intérêt supérieur des enfants soit assuré en contexte d'adoption, ça passe un peu, beaucoup, énormément par les parents qui accueillent ces enfants d'où l'importance de bien les accompagner tout au long du processus.
- ▶ Défi de maintenir l'expertise selon les régions et le nombre d'adoption.
- ▶ Ne pas oublier les intrafamiliales.
- ▶ Importance de revisiter nos façons de faire.

Conclusion



Conclusion

Merci de vous arrêter et d'avoir la réalité de Martine et Daniel en tête lorsque vous interviendrez de près ou de loin avec des parents adoptants.